

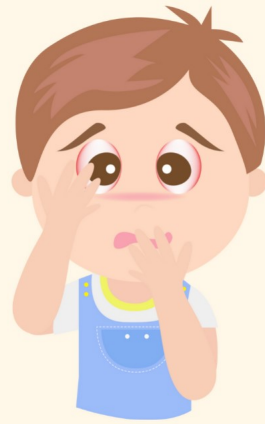
# BİLİNÇLİ TEKNOLOJİ KULLANIMI

## MODÜLER PANO

1. Pano parçadan bütüne ilkesine göre tasarlanmıştır.
2. Hazırlanan pano yatay şekilde tasarlanmış olup 9 adet yatay A4 kağıdından oluşmaktadır.
3. Her parça A4 kağıt (210 mm x 297 mm) ölçülerindedir.
4. Modüler panonun tamamı 63 cm x 89 cm ölçülerindedir.
5. Üç adet sütun (yukarıdan aşağıya), üç adet satır (soldan sağa) A4 'ün birleşimiyle modüler pano oluşturulmaktadır.
6. Modüler pano sayfalarını renkli olarak çıktı almanız önerilir.
7. Beyaz kenarlıkları makas ile kesin.
8. İlk görselde belirtildiği gibi parçaları birleştirip sabitleyin.
9. Birleştirilmiş büyük görseli okulun en görünür yerlerinde olmasına özen gösterin.



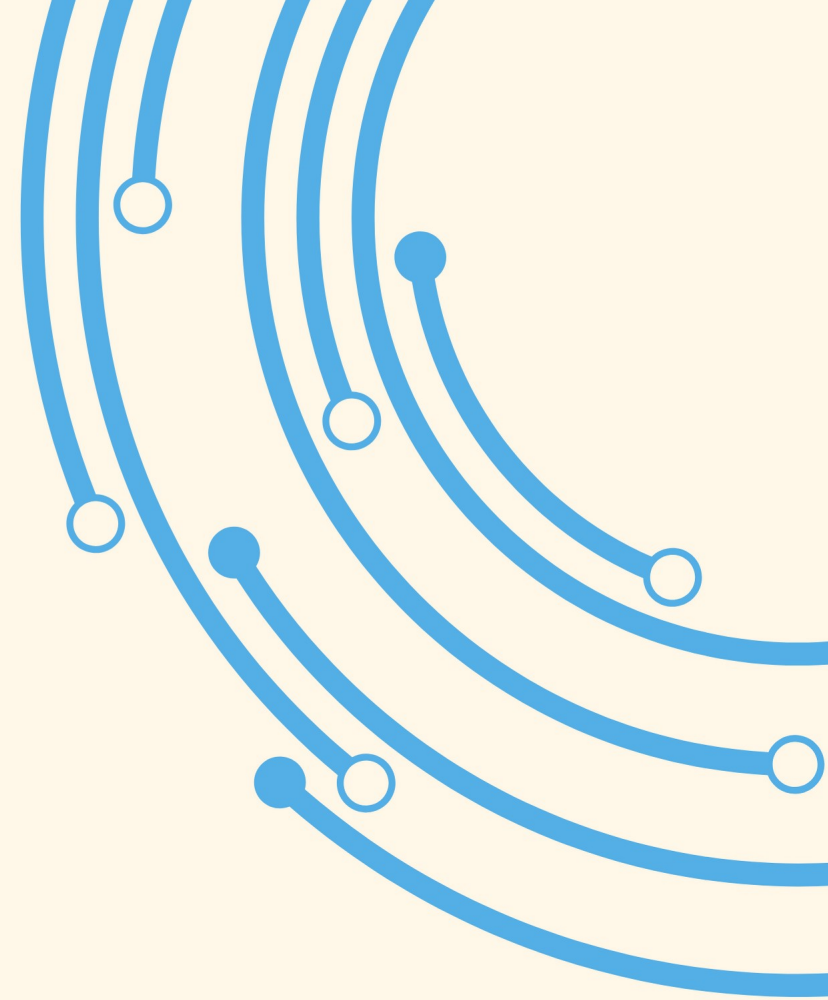
# BİLİNÇLİ



GÖZ SORUNLARI

TEKNOLOGI KIMIA

# LLANIMI



ARKADAŞLARINLA OYNAMANIN

DALIA FÖLİNCELİ OLDUĞUNU

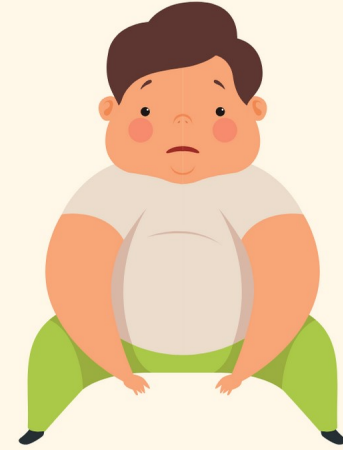


# İNTERNETTE SINIR ZAMAN GEÇİRME SAĞLIĞINI BOZMA

UYKU BOZUKLUKLARI



DİKKAT EKSİKLİĞİ



OBEZİTE



RSIZ



# DAHA EYLENCİ OLDÜGÜNÜ

## FARKET





İNTERNE  
NELER Y  
AİLENLE



ETTE  
YAPTIĞINI  
PAYLAŞ



BAĞIMLI OLMA,  
BİLİNÇLİ OL

